

KARMA

Karma ou karman (en devanāgarī de la racine verbale kri, signifie « acte » ou encore « action ») est en sanskrit (kamma en pali) l'action sous toutes ses formes, puis dans un sens plus religieux l'action rituelle. C'est aussi une notion désignant communément le cycle des causes et des conséquences liées à l'existence des êtres sensibles. Il est alors la somme de ce qu'un individu a fait, est en train de faire ou fera.

Dans les religions orientales ayant adopté le concept de renaissance (parfois nommée réincarnation ou transmigration), tout acte (karma) induit des effets qui sont censés se répercuter sur les différentes vies d'un individu, formant ainsi sa destinée.

Source Wikipédia

«COMME LA CONNERIE, LA CONNAISSANCE EST INFINIE»

Idriss Aberkane

Karma est un prototype de réseau social d'évaluation de la puissance individuelle et collective. Ce canevas s'inspire notamment des recherches de Nicolás Mendoza¹ sur les communautés de moines bouddhistes theravâdiques au Sri Lanka ainsi que des théories de Michel Bauwens², Bernard Stiegler³ et Gilbert Simondon⁴. Remerciements particuliers à Laurie Crosnier pour son travail sur les Tiers-Lieux⁵.

Il s'agit notamment de faire l'inventaire et la cartographie des pratiques au-delà des simples usages, des savoirs au-delà des simples compétences et faciliter la circulation de ces mêmes savoirs et accroître les capacitacions des communautés.

Dans ce cadre on dressera un inventaire des savoirs d'une communauté d'étudiants en design graphique de Marseille.

1/ Nicolás Mendoza: Karmic assemblages and the network society - School of Creative Media at City University, Hong Kong.

<https://nicolasmendo.files.wordpress.com/2012/05/research-proposal-nicolas-mendoza-v2012.pdf>

2/ Michel Bauwens : Sauver le Monde - éd. Les Liens qui Libèrent.

<http://p2pfoundation.net>

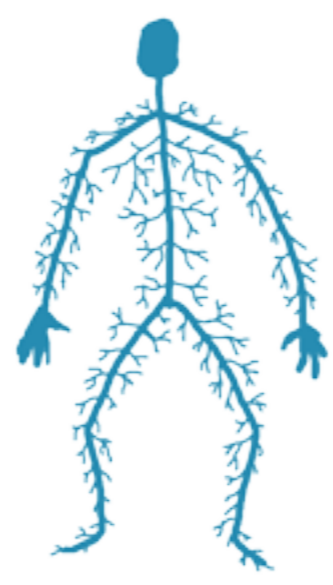
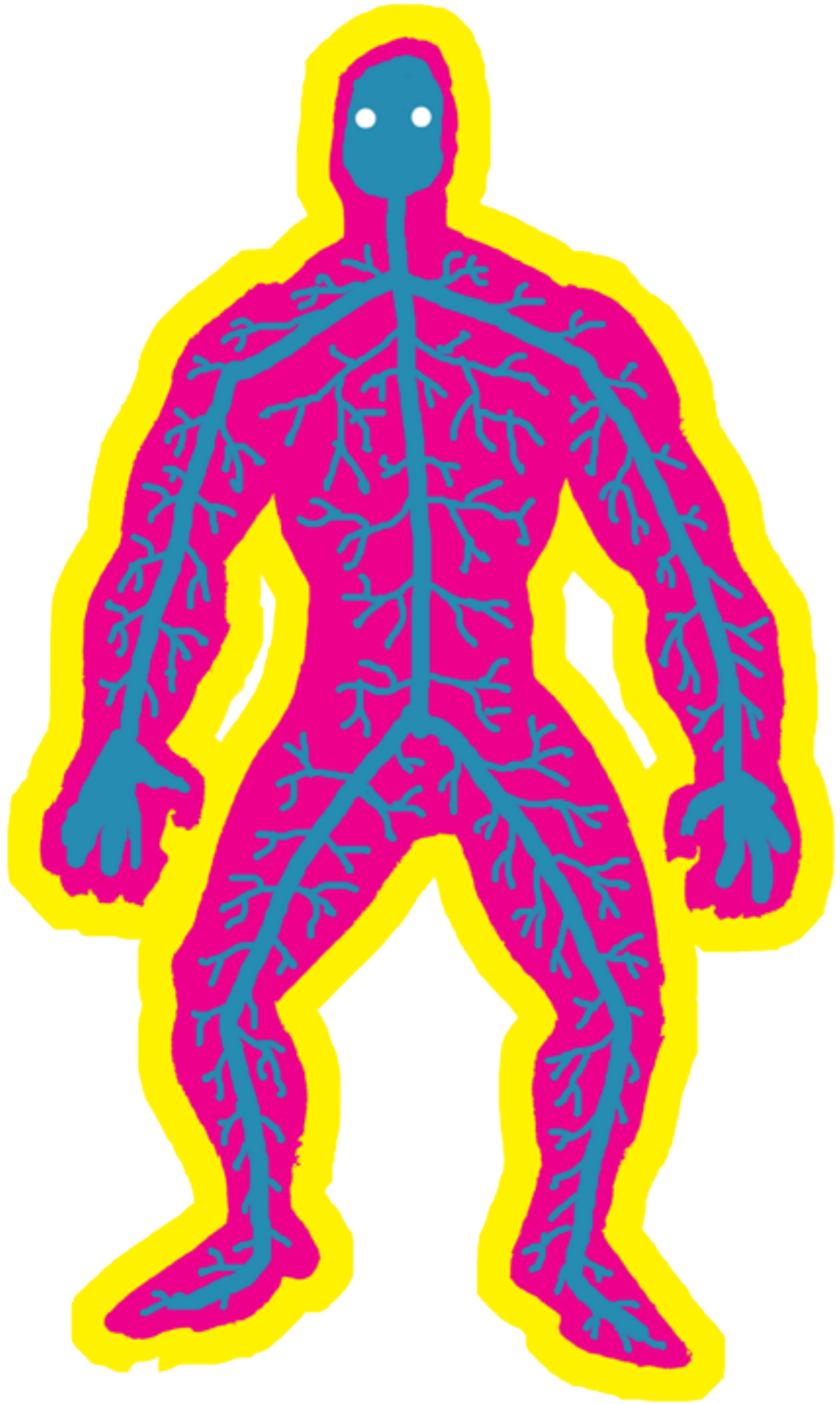
3/ Bernard Stiegler : La société automatique 1, L'Avenir du travail - éd. Fayard - p.78 & p.307.

<http://arsindustrialis.org>

4/ Gilbert Simondon : Imagination et invention (1965-1966) - éd. PUF

5/ Laurie Crosnier: Destination Tiers-Lieux, Immersion dans les nouveaux modes de travail d'une société en mutation
<http://www.tonerkebab.fr/wiki/doku.php/wiki:projets:destination-tiers-lieux:destination-tiers-lieux>

SCORE KARMIQUE



COGNITIF

Systeme nerveux central



KARMA COGNITIF

Imagine
Software
Knowledge
Psychique



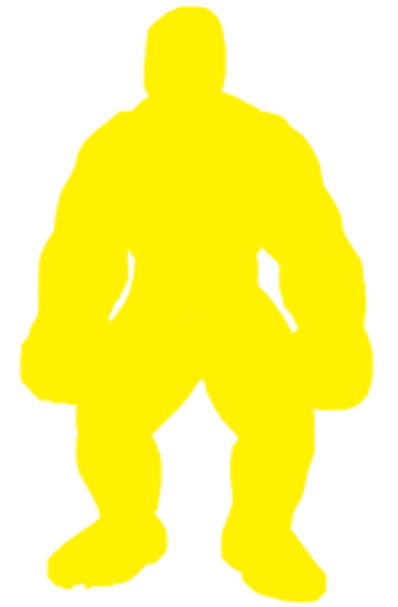
LOCOMOTEUR

Systeme musculosquelettique



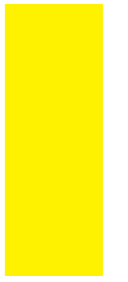
KARMA LOCOMOTEUR

Make
Hardware
Engineering
Technique



SOCIAL

Systeme sociomédiatique



KARMA SOCIAL

Share
Dataware
Socializing
Collectif

AURA KARMIQUE

KARMA COGNITIF Savoirs théoriques

programmation
logiciels
lectures



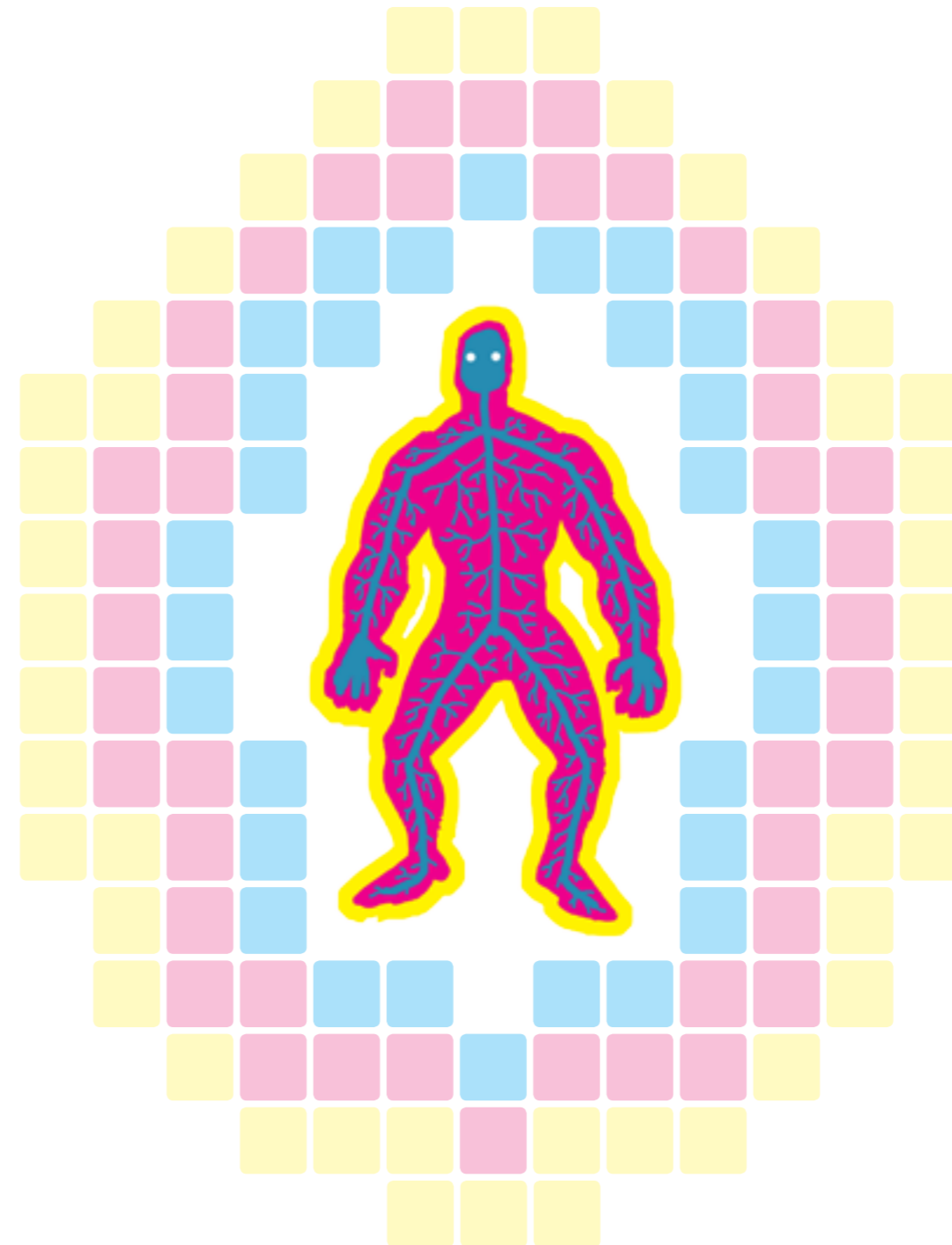
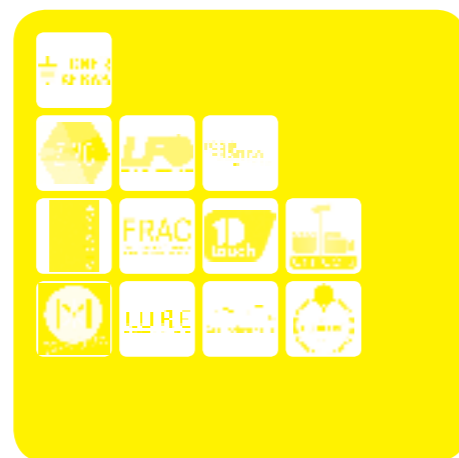
KARMA LOCOMOTEUR Savoir-faire

dessin
impression
outils
machines



KARMA SOCIAL Savoir-vivre

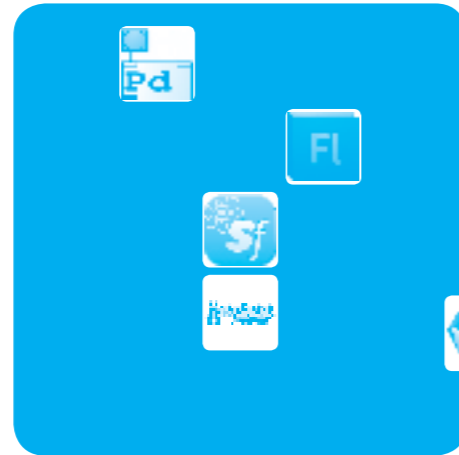
publication
édition
réseau



ITEMS KARMIQUES

KARMA COGNITIF Savoirs théoriques

programmation
logiciels
lectures



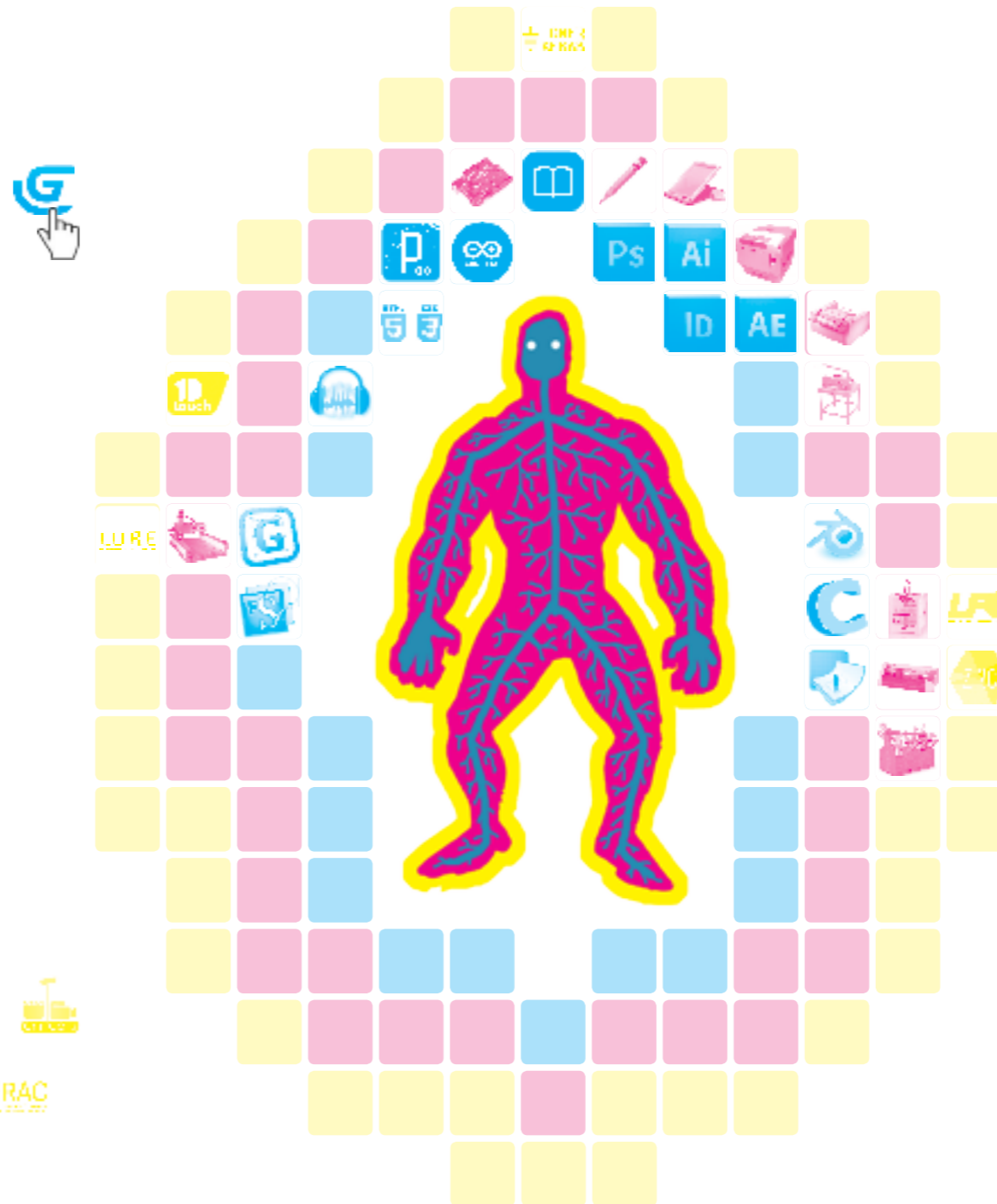
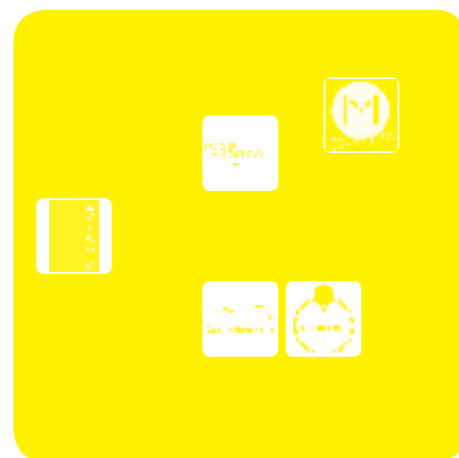
KARMA LOCOMOTEUR Savoir-faire

dessin
impression
outils
machines



KARMA SOCIAL Savoir-vivre

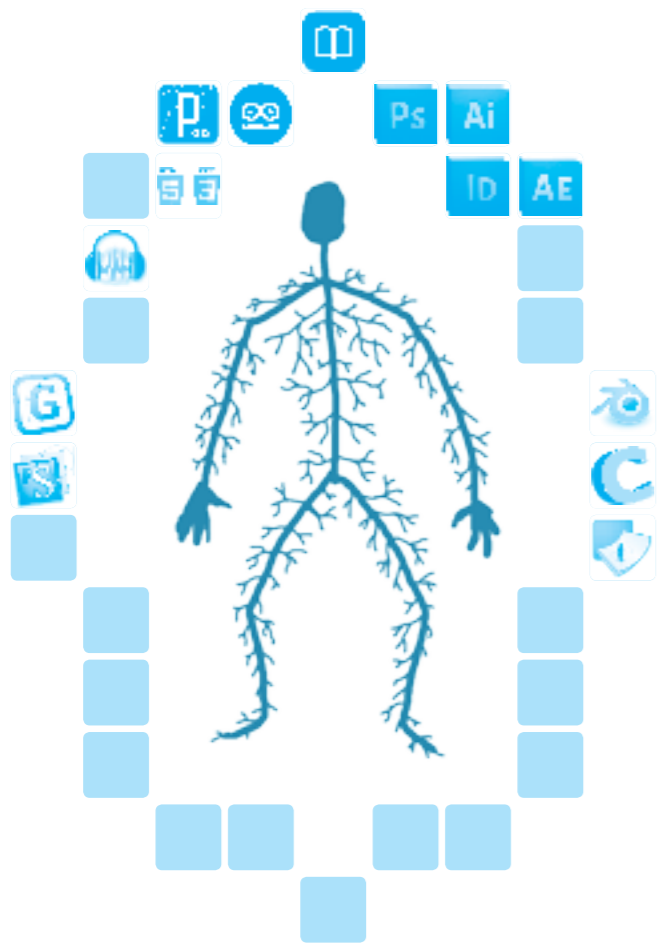
publication
édition
réseau



FRAC
LE MUSEE
D'ART MODERNE
DE LYON

COUCHES KARMIQUES

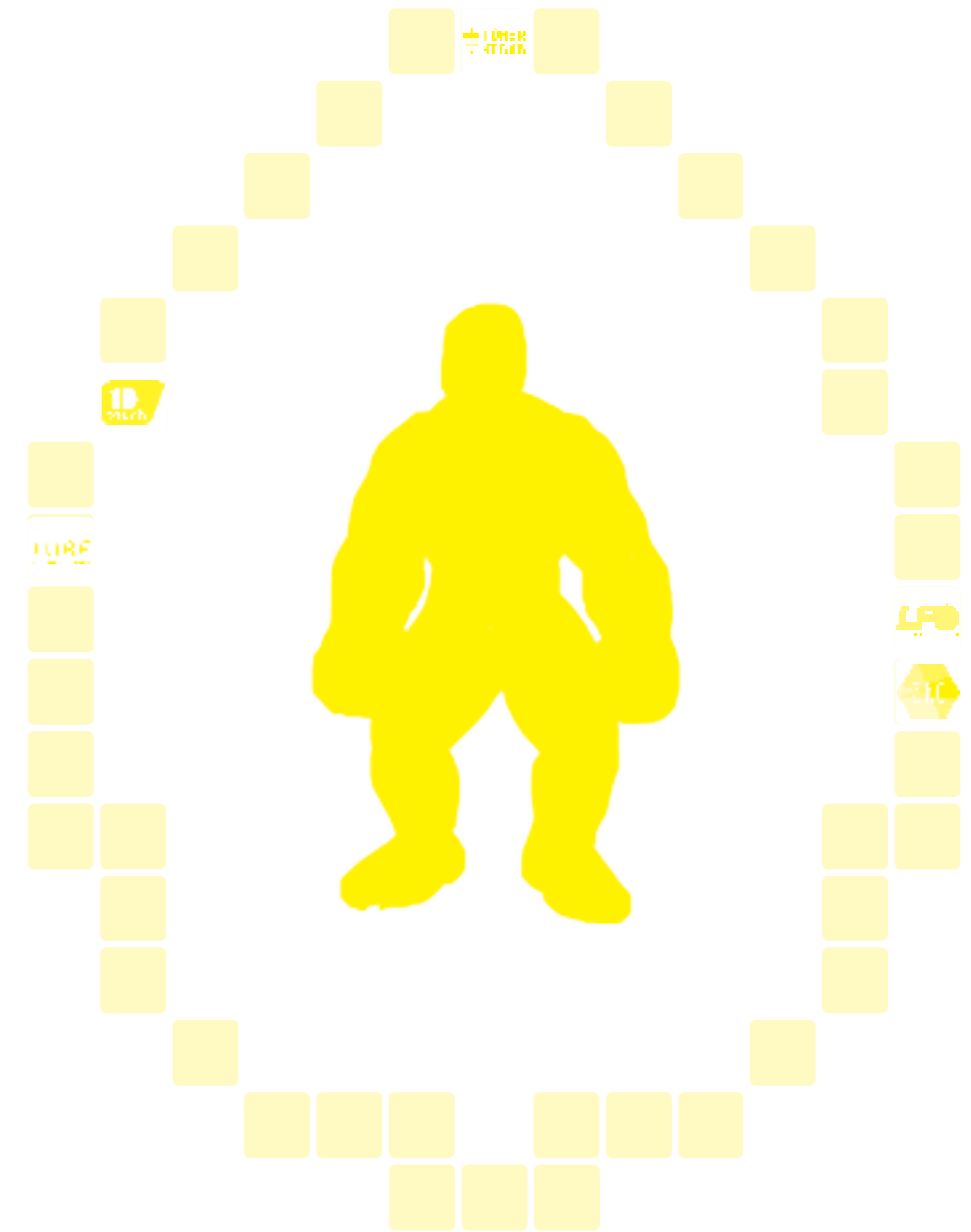
COUCHE COGNITIVE



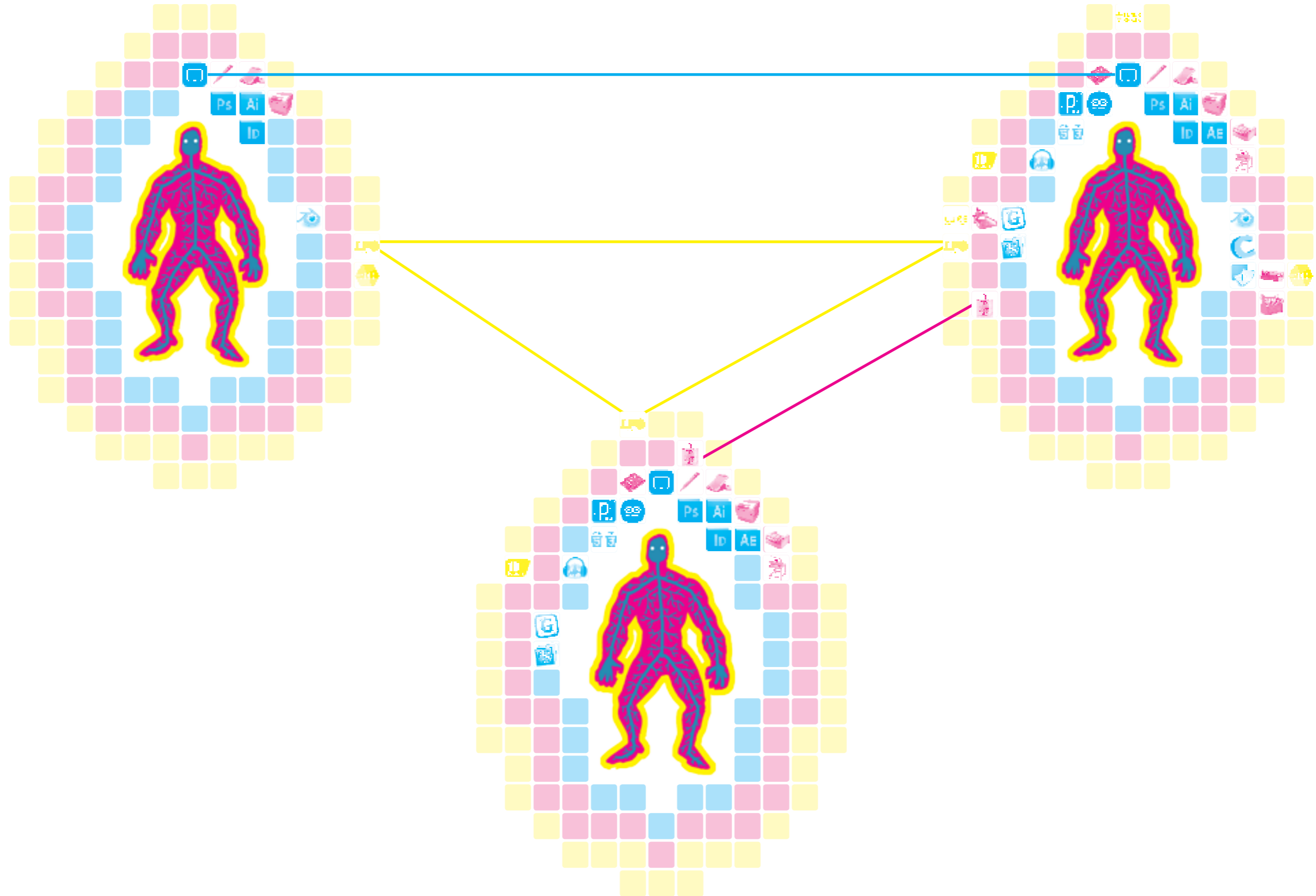
COUCHE LOCOMOTRICE



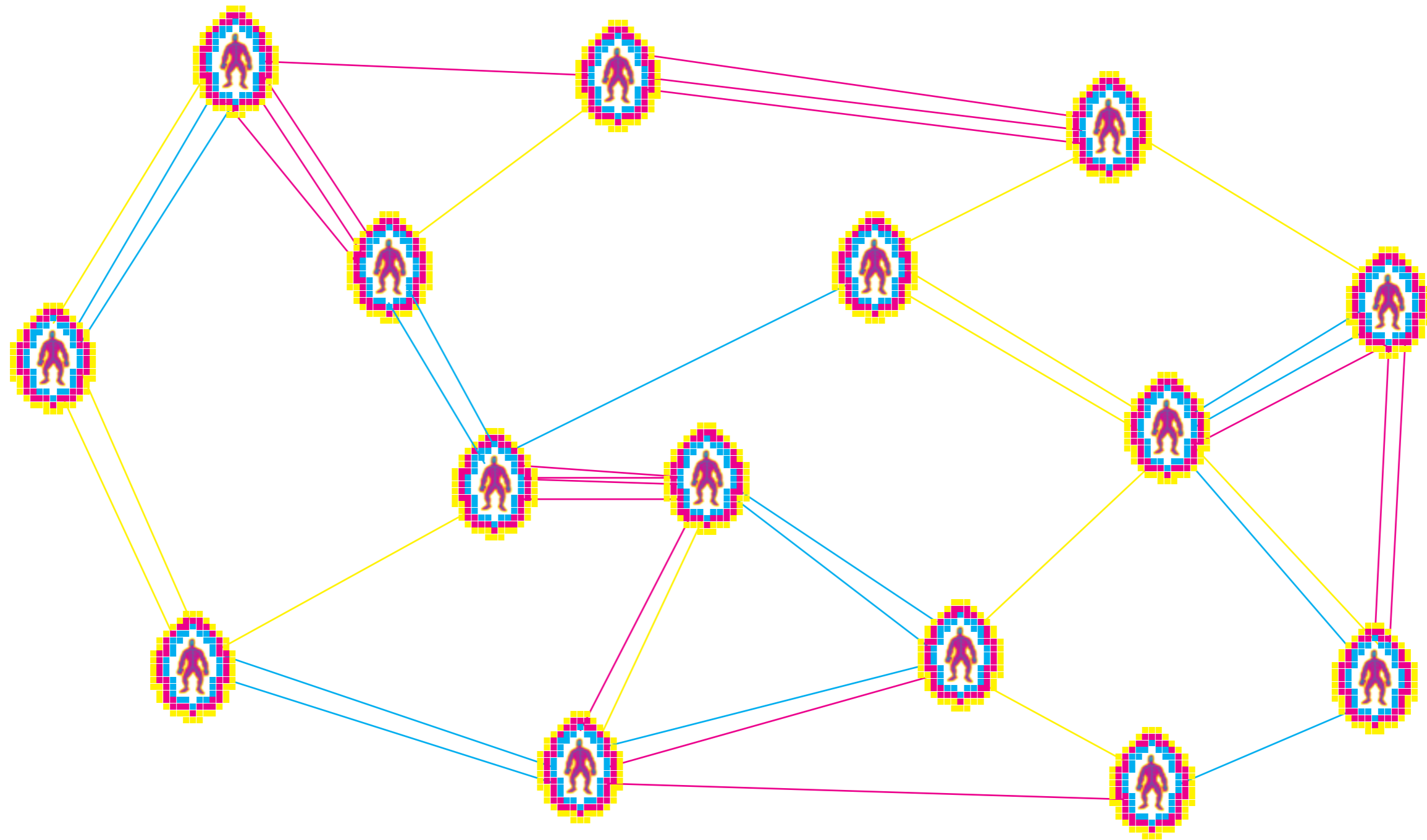
COUCHE SOCIALE



NŒUDS KARMIQUES



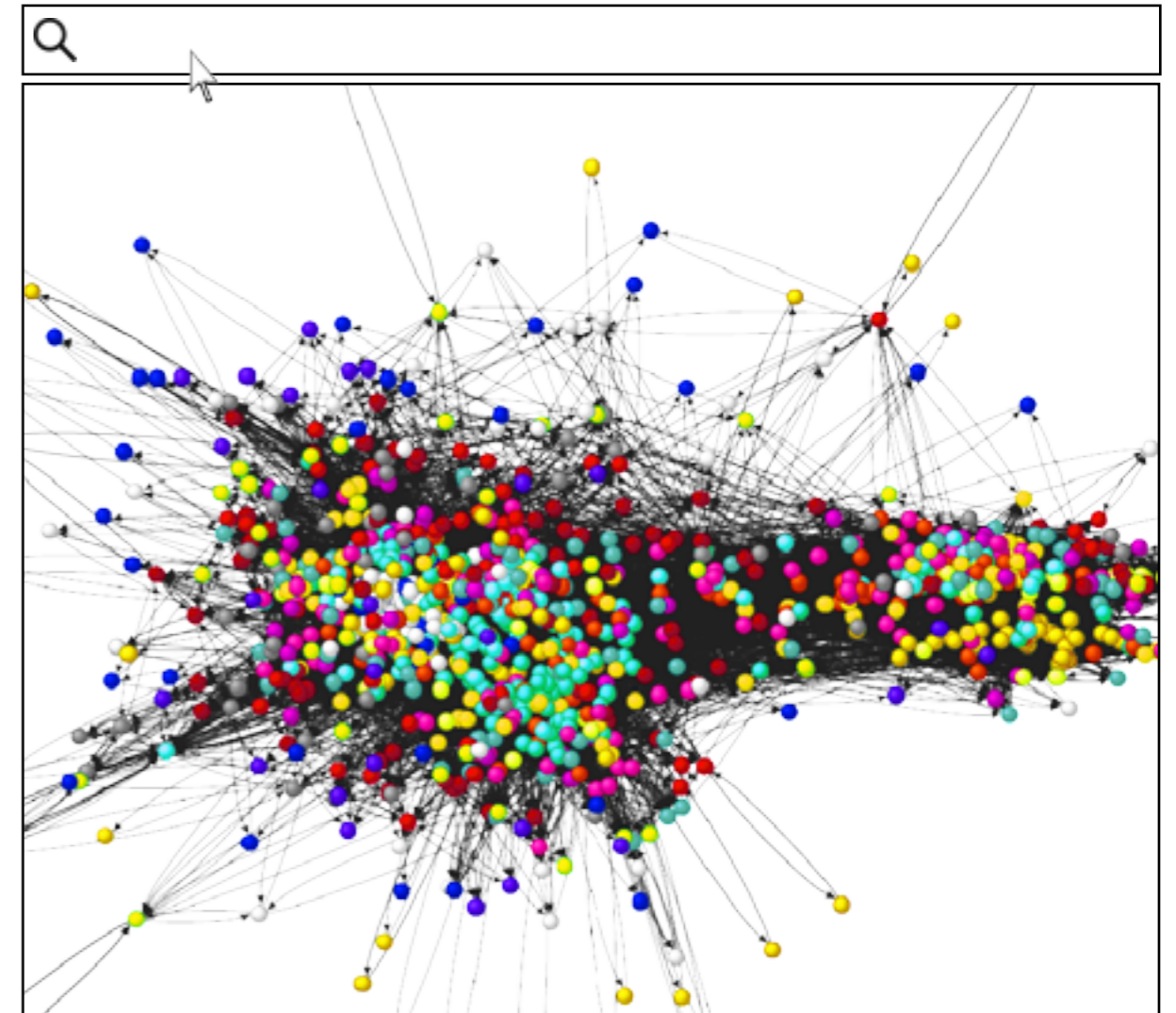
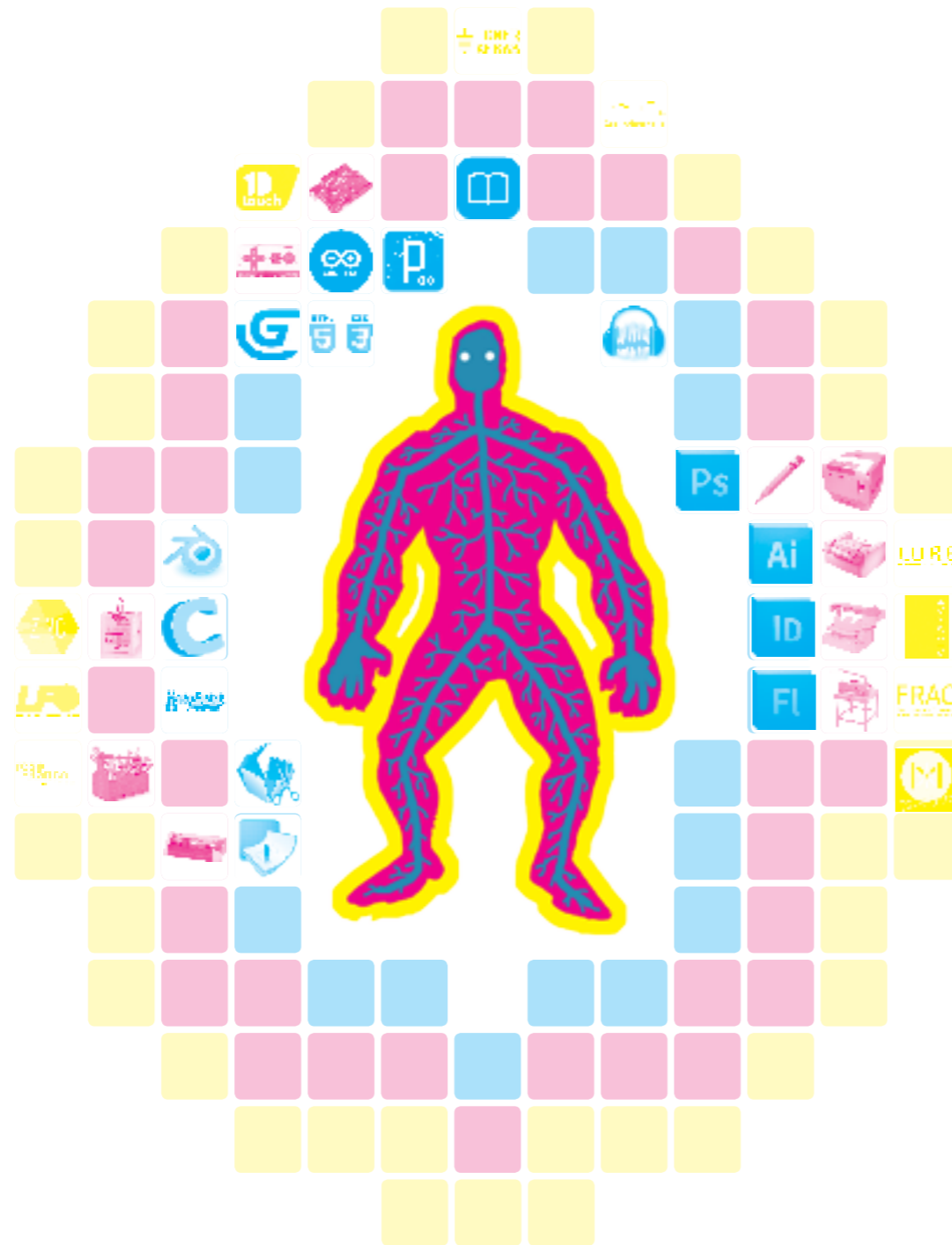
STIGMERGIE & COMMUNAUTÉ KARMIQUE



Blue panel containing icons for Pd, AE, G, and S.

Magenta panel containing icons for a printer and a folder.

Yellow panel containing icons for a printer and a folder.



Thomas Ricordeau
Enseignant design graphique
MARSEILLE

Thomas Ricordeau
DSAA design graphique
Marseille

0609048819
thomas.ricordeau@gmail.com

www.tonerkebab.fr

