



Laisser parler
les p'tits papier
pour éclaircir
papier de **cire**
sur un podium
papier **aluminium**
vous **unifier**

Sommaire :

- Intention.....	p.4
- Processus de création.....	p.5
- Réalisation globale.....	p.6
- Couple 1.....	p.11
- Figure 1.....	p.14
- Figure 2.....	p.18
- Couple 2.....	p.27
- Figure 3.....	p.30
- Figure 4.....	p.34
- Figure 5.....	p.38
- Figure 6.....	p.44
- Installation.....	p.51

Intention :

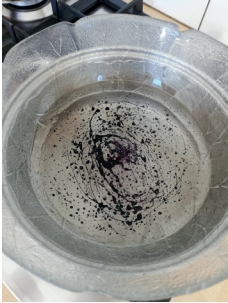
Manipulation de la cire afin, de mettre en avant sa répartition aléatoire dans le support. Expérimentation sur la pigmentation de la paraffine et sur le choc thermique chaud froid de la glace et la cire.

Matériaux utilisés :

- paraffine,
- aluminium,
- encre noire
- glaçons

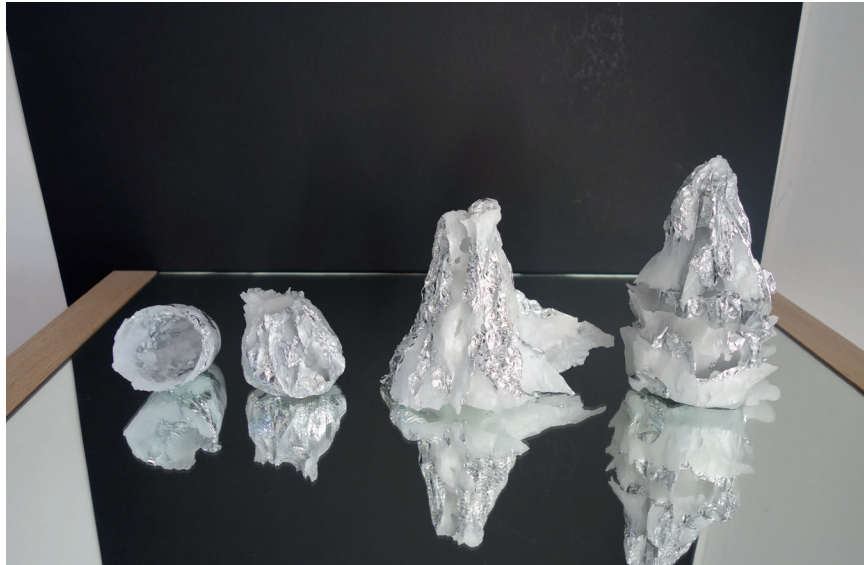
Processus de réalisation :

Dans un premier temps, j'ai fait fondre de la paraffine au bain-marie. Ensuite, une fois liquide je l'ai versé dans le papier aluminium et sur les glaçons préalablement insérés. Enfin, j'ai froissé le papier aluminium de manière à créer des interstices, des moules, afin de faire apparaître des aspects formel texturé aléatoire lorsqu'on retire et arrache le papier.



Réalisations

Accumulation par
la succession de
couches de cire et
par l'imbrication de
supports aluminium
dans lequel est versée
la paraffine et des
glaçons.







1er couple :

(coulage de la cire vers le haut, productions non retournées)

J'ai décidé de regrouper c'est deux créations, car elles révèlent des aspects formels similaires; semblable à des végétaux. Chacun est libre de voir se que raconte chaque production.



12



13

Figure 1 :

Creux aléatoires dans
la matière.
Apparitions de trous
qui se rejoignent
ou non pour laisser
entrer la lumière.

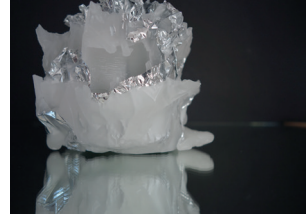
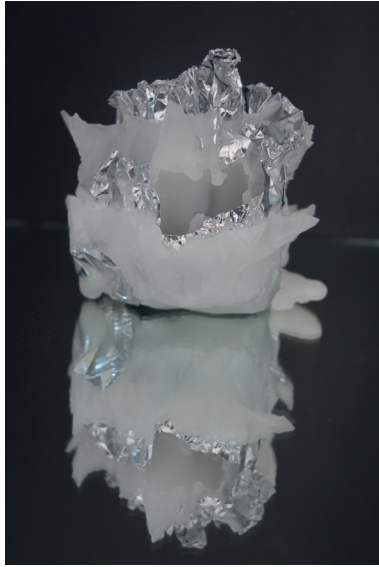
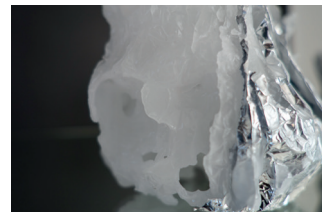
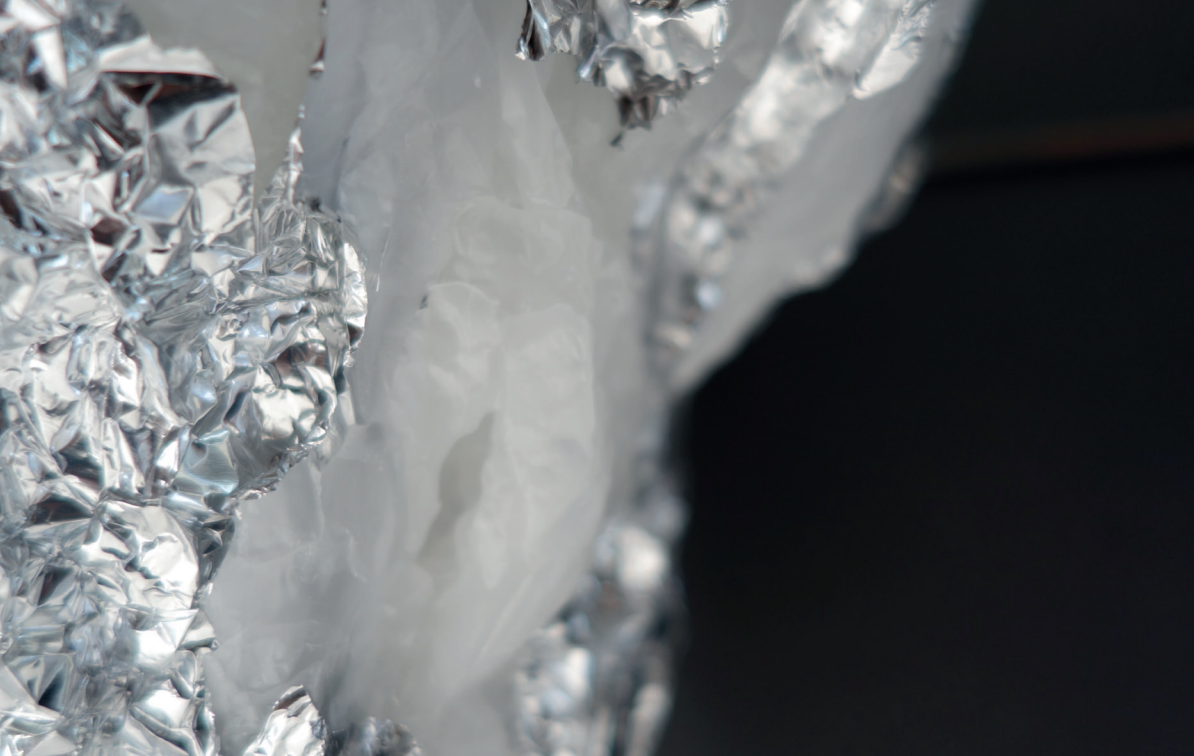




Figure 2 :

Déchirement partiel
du papier aluminium
sur les parois de cire.

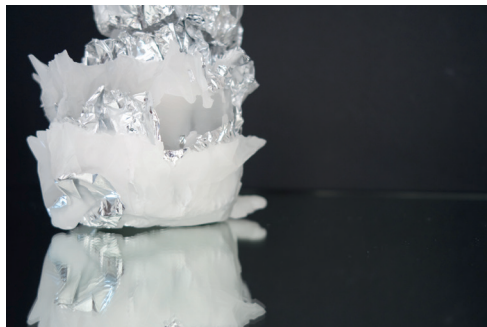


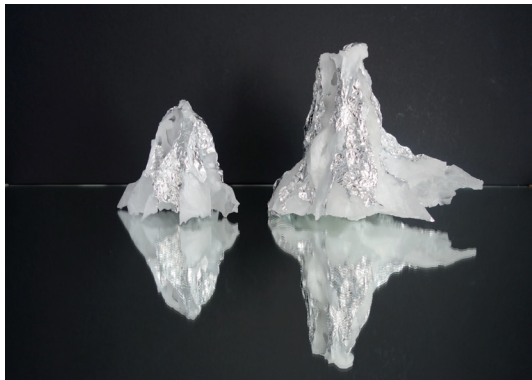




Combinaison

Sans le vouloir, ces deux productions se sont imbriquées quasi parfaitement l'une sur l'autre.



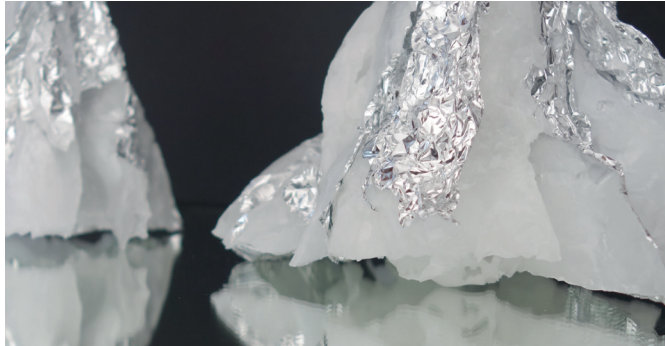
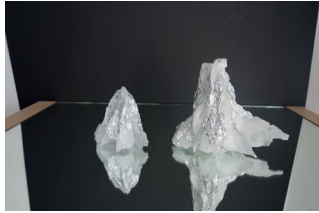


2ème couples :

(coulage de la cire vers le haut, productions retournées)

Ces créations fond apparaissent des coulures accentuées par le papier aluminium.

Ces formes m'évoquent une éruption.



Ficgure 3

Structure qui présente à certains endroits une fragilité (couche fine de paraffine) et qui manque de se briser à tout moment.

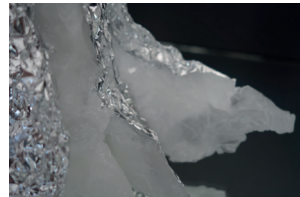
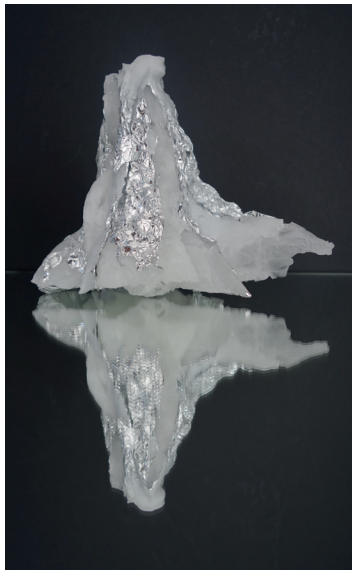




Figure 4

Apparition de
texture imprimé sur
la cire, moulé par
l'aluminium.





Figure 5

Aspect lisse non
contrôlé et réalisé à
cause de la chaleur de
la cire.



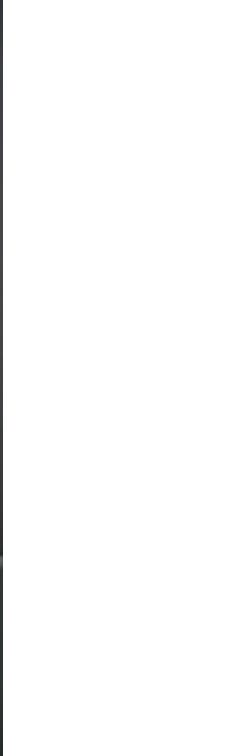
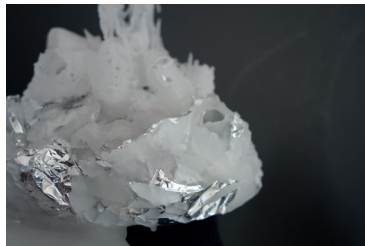
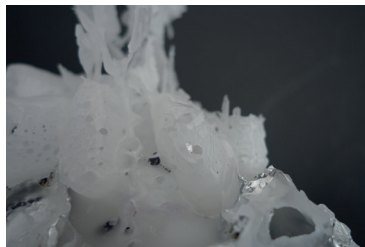




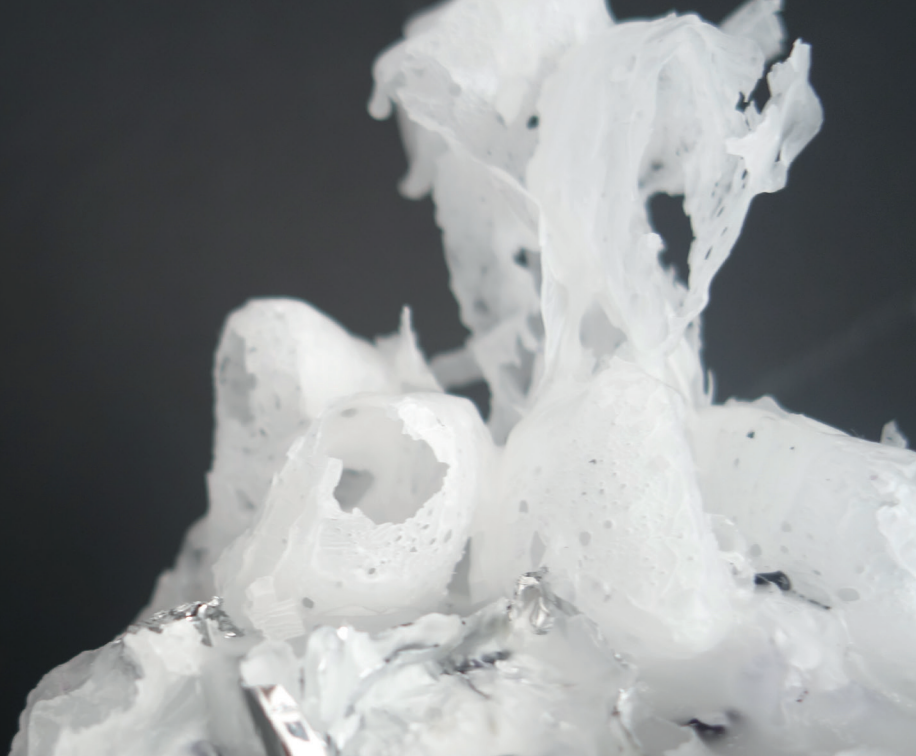
Figure 6

Structure fragilisée par l'application d'une seule couche de cire. Révélation de la forme des glaçons par la plastiline.

Volonté de colorer la cire avec de l'encre noire mais, ceux sont deux composants qui ne se mélangent pas. Par conséquent, on pourra remarquer à certains endroits des gouttes d'encre emprisonnée dans la cire.



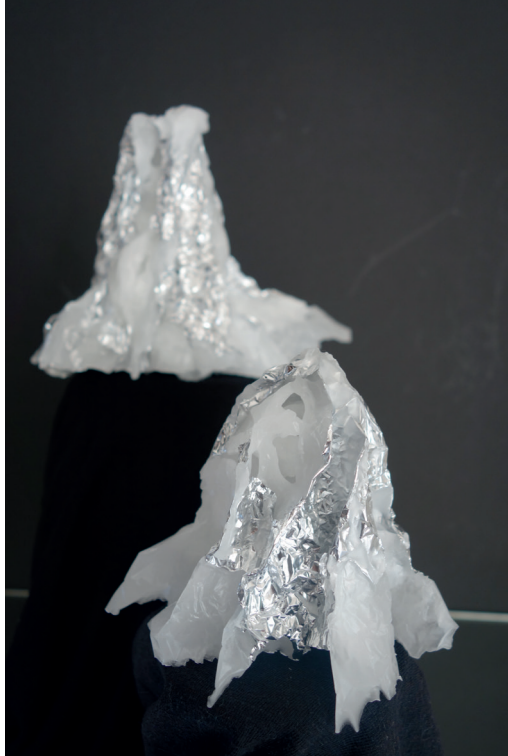
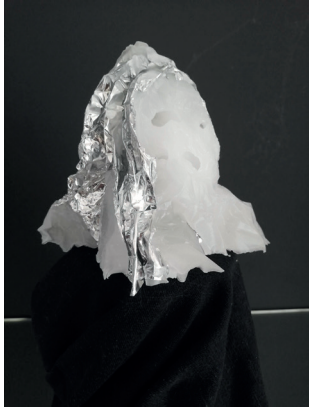




Installation de mes créations

Mise en scène





Justine Gendreau

