



Laisser parler
les p'tits papier
à l'origine
papier **machine**
pour inspirer
papier **encré**
vous **étonner**

Sommaire :

- Tâché de hasard.....p.7
- Encrage dans le hasard.....p.15
- Frise composite.....p.23
- Échantillons de hasard.....p.27



Echantillons de hasard

Encrage dans le hasard

Table à jouer



Frais composés

Les couleurs obtenues en mélangeant les couleurs primaires (rouge, bleu, jaune) sont dites secondaires (orange, vert, violet). Les couleurs obtenues en mélangeant les couleurs secondaires sont dites tertiaires (rouge-rose, vert-jaune, bleu-violet). Les couleurs obtenues en mélangeant les couleurs tertiaires sont dites quaternaires (rouge-rose-jaune, vert-jaune-bleu, bleu-violet-rouge).



Tâché de hasard

Techniques employées : encres de couleurs ,
eau et support papier.

Expression de la tâche par différentes actions. Une tâche projetée, une tâche coulée, une tâche soufflée, une tâche criée. J'ai apprivoisé les tâches par les gestes du corps et son prolongement. J'ai mis l'accent sur le détachement de soi et l'intention de se laisser aller à l'expression plastique afin d'envahir le support. Grâce à ces expérimentations on peut percevoir des formes, des images, des personnes, des objets ou toutes autres choses qui font échos dans notre bibliothèque mentale. Le support prend donc vie de manière totalement individuelle en fonction de chacun.



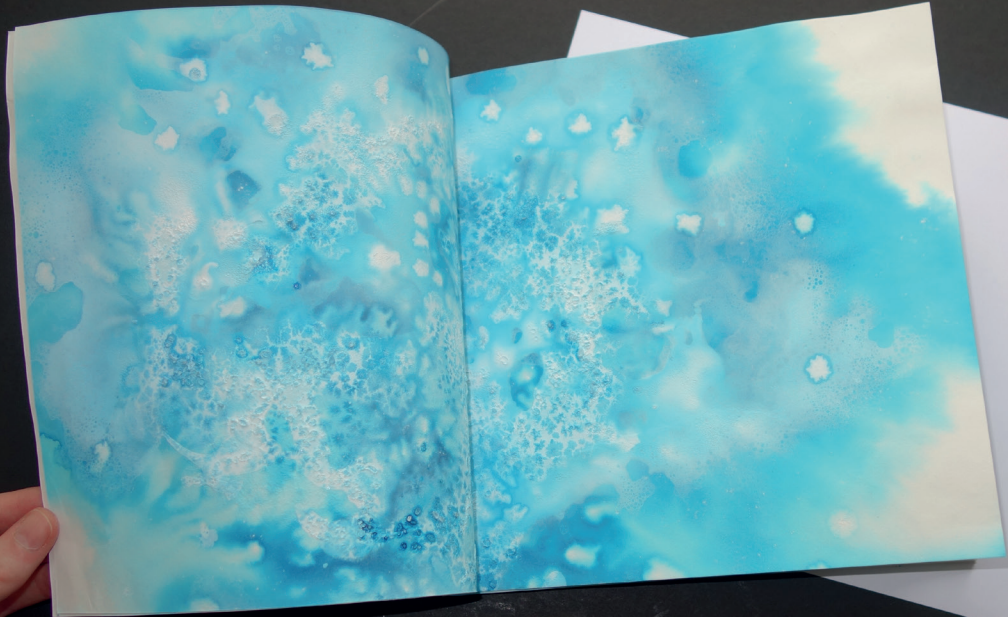




Encrage dans le hasard

Techniques employées : gros sel, mousse de savon, eau et encres bleu et blanche.

Répartition et expansion de l'encre sur le support. Le papier absorbe l'eau et l'encre. Elles se diffusent à travers la mousse et parcourent la matière de manière aléatoire. Le temps est un événement essentiel à la réalisation de ces textures. Lui seul contrôle la disparition ou non de la mousse et de la vitesse d'absorption du liquide par le gros sel. Mes expérimentations azures sont des actions volontaires et encadrées aux départs puis essentiellement contemplatives par la suite.



Encrage dans le hasard

Techniques employées : gros sel, mousses de savon, eau et aquarelle bleue et blanche.

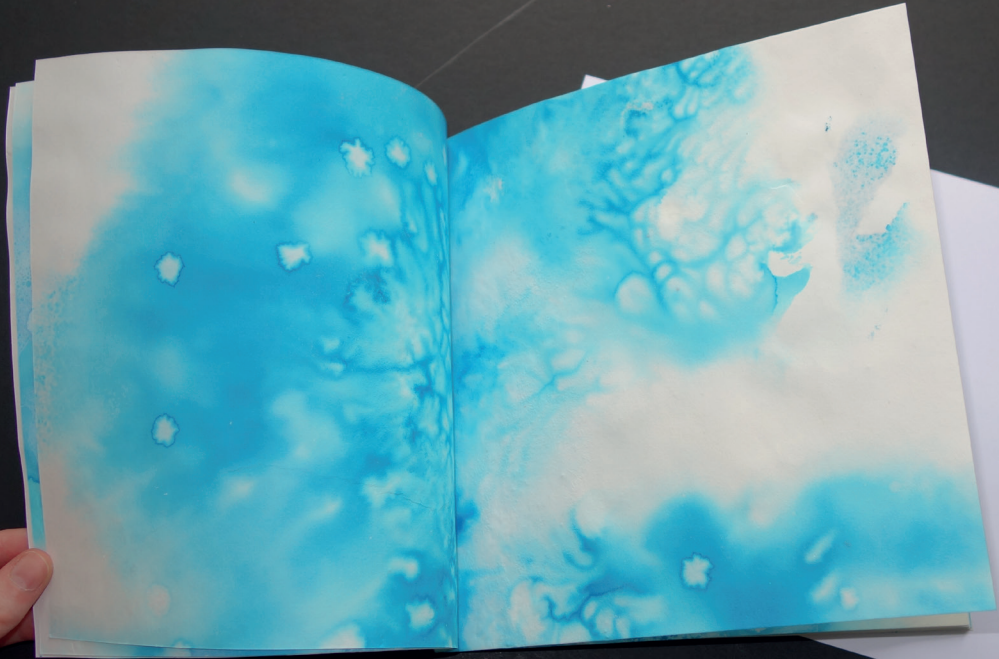
Déposition et expansion de l'encre sur le support. Le papier absorbe l'eau et l'encre. Elles se diffusent à mesure de mousses et parcours. Le temps est un élément essentiel à la réalisation de ces textures. Le contrôle de la déposition ou non de la mousses et de la vitesse d'absorption du liquide par le gros sel. Mes expériences aquarelle aquarelle ont des actions volontaires et essentielles contemplatives par la suite.



Encrage dans le hasard

Techniques employées : gros sel, mousses de savon, eau et encres bleues et blanche.

Répartition et expansion de l'encre sur le support. Le papier absorbe l'eau et l'encre. Elles se diffusent à travers la mousses et parcourent à temps de manière aléatoire. Le contrôle de ces textures. Lui sera mousses et de la vitesse d'absorption de l'encre par le gros sel. Mes expérimentations autres sont des aux départs puis consciemment contemplatives par la suite.



Encrage dans le hasard

Technique employée : gros sel,
rouge de sarrasin, noir et terres blanches
et Manche.

Repartition et expansion de l'encre
sur le support. Le papier absorbe
l'eau et l'encre. Elles se diffusent
traverse la membrane et parviennent à
traverse de nouvelles molécules. Le
temps est un paramètre essentiel. La
répartition de ces textures. Les
controle la dispersion. Les
couleur et de la vitesse d'absorption
de l'encre par le gros sel. Mes
expérimentations autour sont des
actions volontaires et accidentelles
mes départs puis consciemment
contemplatives par le suite.



Frise composite

Techniques employées : réinvestissement des textures, découpage et assemblage.

Processus inverse : manipulation du hasard. Assemblage des différentes bandes de papier réalisées antérieurement, découlant d'une méthode aléatoire. C'est avant tout un jeu qui met en avant le caché, révélé ou le principe est d'aligner les morceaux de papiers entre eux afin de faire apparaître des visuels. Ces associations, ces rapprochements formels que l'on opère intuitivement créent un ensemble harmonieux ; prémisse d'un éventuel dispositif ludique.



Bandes colorées



Frise composite

Techniques employées : réinvestissement des textures, découpage et assemblage.

Processus inverse : manipulation du hasard. Assemblage des différentes bandes de papier réalisées antérieurement, découlant d'une méthode aléatoire. C'est avant tout un jeu qui met en avant le caché, dévoilé ou le principe est d'aligner les morceaux de papiers entre eux afin de faire apparaître des visuels. Ces associations, ces rapprochements formels que l'on opère intuitivement créent un ensemble harmonieux ; prémisse d'un éventuel dispositif ludique.



Échantillons de hasard

Techniques employées : réinvestissement des textures, découpage et assemblage.

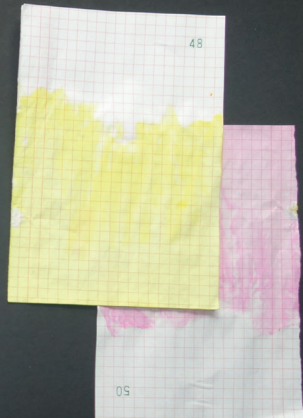
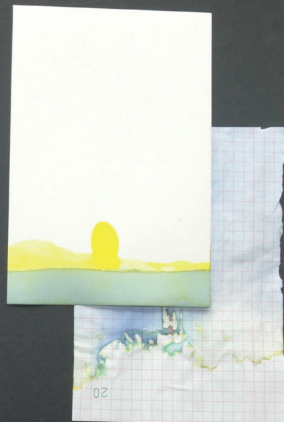
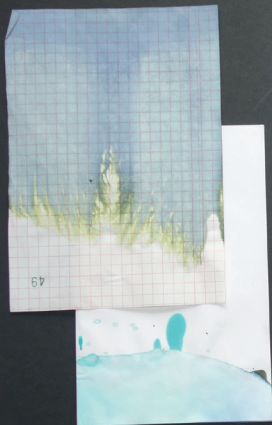
Techniques employées : différents types de papiers, de l'encre colorée et de l'eau.

Dans cette expérimentation la matière boit l'encre qui se déplace plus ou moins facilement dans le support. Le temps est encore une fois primordial dans mes réalisations. Il sépare les couleurs dans certains des papiers tel que le papier carbone (papier fin et léger). Il permet de faire apparaître graphiquement les différentes trajectoires ascendantes colorées. Enfin, il permet de révéler les réactions du papier lorsque celui-ci devient saturé.

Échantillons de hasard

Techniques simplifiées : différents types de papiers, de l'encre colorée et de l'eau.

Dans cette expérimentation la matière bois l'encre qui se déplace plus ou moins facilement dans le support. Le temps est encore une fois primordial dans mes réalisations. Il sépare les couleurs dans certains des papiers tel que le papier carbone (papier fin et léger) il permet de faire apparaître graphiquement les différentes trajectoires ascendantes colorées. Enfin, il permet de révéler les réactions du papier lorsque celui-ci devient saturé.





Échantillons de hasard

Techniques employées : différents types de papiers, de l'encre colorée et de l'eau.

Dans cette expérimentation la matière boit l'encre qui se déplace plus ou moins facilement dans le support. Le temps est encore une fois primordial dans mes réalisations. Il sépare les couleurs dans certains des papiers tel que le papier carbone (papier fin et léger). Il permet de faire apparaître graphiquement les différentes trajectoires ascendantes colorées. Enfin, il permet de révéler les réactions du papier lorsque celui-ci devient saturé.





Justine Gendreau

